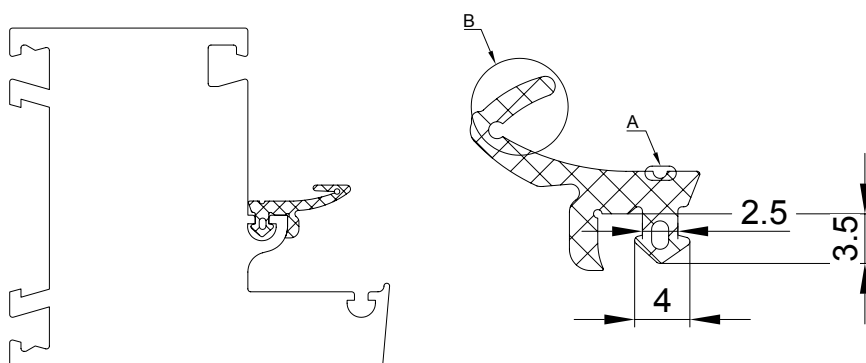


Montagehandleiding

Middendichting

Schüco Schnicks M+A

Artikelnr. 980 501 19



1. Oude middendichting verwijderen
2. Nieuwe middendichting met 45° verstek en 1 % overmaat snijden
 - Snijmaat = binnenmaat van het frame + 1 %
3. Afdichting in het frameprofiel plaatsen
 - Afdichting in het aandrukbereik (A) in de afdichtingsgroef drukken
 - Afdichting stotend indrukken (niet in uitgerekte toestand)
 - Als de afdichting in de ingebouwde toestand een golvende vorm vertonen, dan moet ze lichtjes worden ingekort en over de volledige lengte glad worden gemaakt
4. Verstekvoeg met secondenlijm (Cyanacrylaat) vastlijmen
 - Opgelet: niet met dichtlippen (B) vastlijmen

Aanwijzing: siliconespray gebruiken om de montage te vereenvoudigen

Aanwijzing

De vervanging van hang- en sluitwerk en de afstelling van het raam mogen alleen door vakpersoneel worden uitgevoerd!